

GUIDE 2026 DE L'ACTIONNAIRE



#SOMMAIRE

03

CONNAÎTRE GETLINK

03

INFORMATIONS BOURSIÈRES 2025

04

ÊTRE ACTIONNAIRE

06

DIVIDENDE

07

CALENDRIER FINANCIER

08

ASSEMBLÉE GÉNÉRALE

10

INFORMATIONS ET PUBLICATIONS

GETLINK

LE GROUPE

Pour une description complète des activités et données financières du Groupe, merci de vous référer au [Document d'Enregistrement Universel de Getlink](#)



E-DOCUMENTS

Ensemble, participons à la réduction de consommation de papier et d'encre pour notre planète et contribuons à diminuer l'empreinte carbone de notre [Assemblée générale](#)

UN ACTEUR MAJEUR DU TRANSPORT BAS CARBONE EN EUROPE

Getlink est un acteur majeur des infrastructures et du transport bas carbone de marchandises, de passagers et d'électricité en Europe. Getlink s'attache au quotidien à faciliter les échanges commerciaux, à soutenir les activités économiques entre le Royaume-Uni et l'Europe continentale et à créer de la valeur pour toutes ses parties prenantes, en rapprochant les personnes, les entreprises et les cultures. Capitalisant depuis plus de 30 ans sur l'expertise et les infrastructures du Groupe, Getlink regroupe des activités complémentaires à travers plusieurs marques institutionnelles et commerciales.

Getlink regroupe les activités complémentaires de 5 entités :

EUROTUNNEL

Opérateur de transport transmanche de passagers, de véhicules de tourisme et de camions

EUROPORTE

Opérateur privé de fret ferroviaire en France

ELECLINK

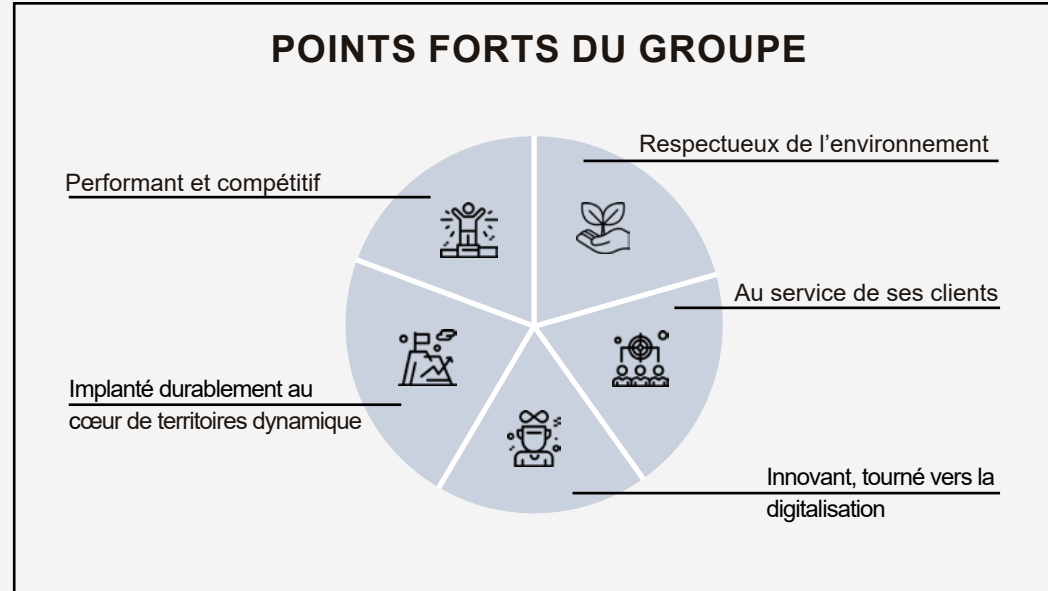
Interconnexion électrique entre la France et le Royaume-Uni

CIFFCO

Centre de formation privé dédié aux métiers du ferroviaire

GETLINK CUSTOMS SERVICES

Prestations de services pour les formalités en douane et le passage de la frontière



INFORMATIONS BOURSIÈRES 2025 (au 31 Décembre 2025)



Nombre d'actions
550 M



Capitalisation boursière
8,6 Md€



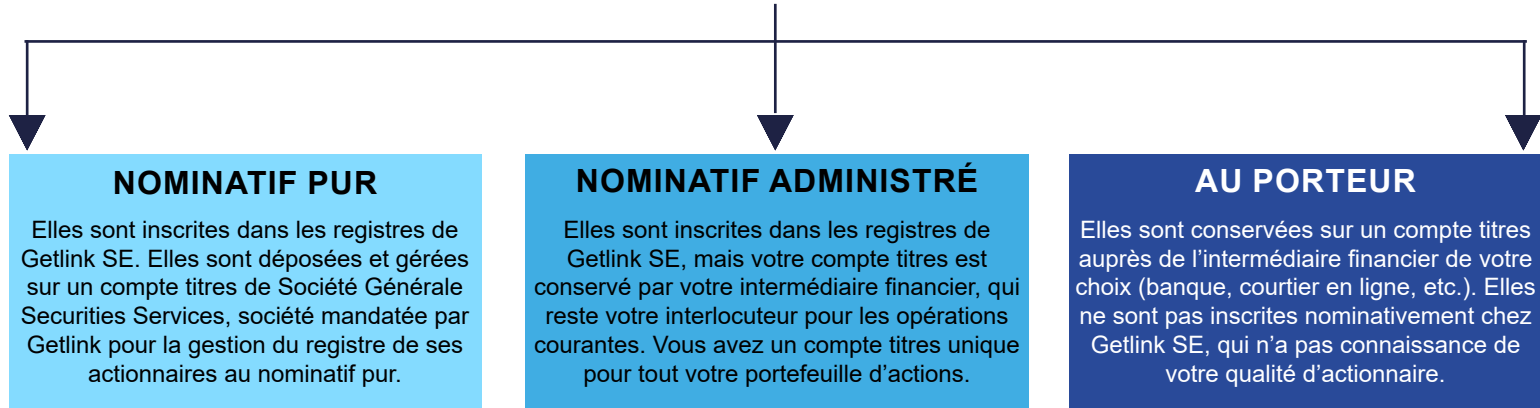
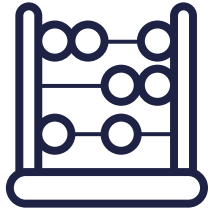
Chiffre d'affaire
1,6 Md€



Évolution du cours de l'action
+34 %
(depuis 2019)

PLUS D'INFORMATIONS SUR LES PAGES DU [COURS DE L'ACTION GETLINK](#) ET DES [DERNIÈRES PUBLICATIONS FINANCIÈRES](#).

DÉTENIR VOS ACTIONS GETLINK DE DIFFÉRENTES FAÇONS



NOMINATIF PUR
Elles sont inscrites dans les registres de Getlink SE. Elles sont déposées et gérées sur un compte titres de Société Générale Securities Services, société mandatée par Getlink pour la gestion du registre de ses actionnaires au nominatif pur.

NOMINATIF ADMINISTRÉ
Elles sont inscrites dans les registres de Getlink SE, mais votre compte titres est conservé par votre intermédiaire financier, qui reste votre interlocuteur pour les opérations courantes. Vous avez un compte titres unique pour tout votre portefeuille d'actions.

AU PORTEUR
Elles sont conservées sur un compte titres auprès de l'intermédiaire financier de votre choix (banque, courtier en ligne, etc.). Elles ne sont pas inscrites nominativement chez Getlink SE, qui n'a pas connaissance de votre qualité d'actionnaire.

INTERLOCUTEUR	Société Générale Securities Services (SGSS)	Intermédiaire financier	Intermédiaire financier
FRAIS DE GARDE	Gratuit	Selon votre intermédiaire financier	Selon votre intermédiaire financier
ORDRE DE BOURSE	Société Générale Securities Services (SGSS)	Intermédiaire financier	Intermédiaire financier
DÉCLARATION FISCALE	Société Générale Securities Services (SGSS) vous envoie un IFU récapitulant vos opérations sur le titre Getlink	Intermédiaire financier vous envoie un IFU regroupant toutes les opérations de votre compte titres	
CONVOCATION À L'AG	Convoqué directement	Convoqué directement	Sur demande de votre banque
PARTICIPATION À L'AG	Vote par internet sur Votaccess via Sharinbox de SGSS. Admission avec carte d'admission de Société Générale Securities Services. Participation spontanée avec pièce d'identité		Vote par internet sur Votaccess, avec carte d'admission et attestation de participation de votre intermédiaire financier
DROIT DE VOTE	Droit de vote double pour toute action détenue au nominatif depuis au moins 2 ans		Une action = un droit de vote
DIVIDENDE	Versé par Société Générale Securities Services (SGSS)	Versé par votre intermédiaire financier	Versé par votre intermédiaire financier



Avantages Nominatif Pur

NOMINATIF PUR

En France, le transfert au nominatif pur d'actions dans un PEA est possible mais complexe. Les actions restent dans le PEA tout en étant enregistrées au nominatif pur, ce qui peut entraîner des frais supplémentaires et des restrictions de certains établissements financiers. De plus, un actionnaire avec des actions au nominatif pur de plusieurs sociétés recevra plusieurs états annuels, ce qui peut alourdir la gestion du portefeuille.

LIBELLER SON ORDRE DE BOURSE

Votre ordre de bourse doit indiquer obligatoirement :

- le nom de la valeur et/ou le code ISIN = FR0010533075
- le sens de l'opération (achat ou vente)
- le nombre de titres à négocier
- la durée de validité de l'ordre
- le type d'ordre (voir ci-contre)

FERMETURE DE LA BOURSE DE PARIS 2026



**Vendredi
Saint**

Vendredi
3 avril



**Lundi
de Pâques**

Lundi
6 avril



**Fête du
Travail**

Vendredi
1^{er} mai



**Jour de
Noël**

Vendredi
25 décembre

CERTIFICAT DE DÉPÔT CREST (CDI)

Pour être négociables au Royaume-Uni, les actions de Getlink SE doivent être représentées par un instrument reconnu. Cet instrument est le Certificat de Dépôt CREST (Crest Depository Interest ou CDI). Les CDI sont émis par l'intermédiaire de CREST (Euroclear UK & Ireland) auprès duquel intervient Computershare Company Nominee Services Limited.

GÉRER VOS ORDRES DE BOURSE

Getlink a mandaté Société Générale Securities Services pour assurer la gestion des titres de ses actionnaires inscrits au nominatif pur. Pour les actionnaires au porteur, vous pouvez passer un ordre directement auprès de votre intermédiaire financier qui se chargera de l'opération.



À COURS LIMITÉ

- Exécuté lorsque le cours est inférieur à sa limite pour l'achat ou supérieur à sa limite pour la vente
- Prix maximum à l'achat et prix minimum à la vente fixés



À LA MEILLEURE LIMITE

- Pas d'indication de prix spécifique
- Exécuté au meilleur cours disponible dès son arrivée sur le marché



AU MARCHÉ

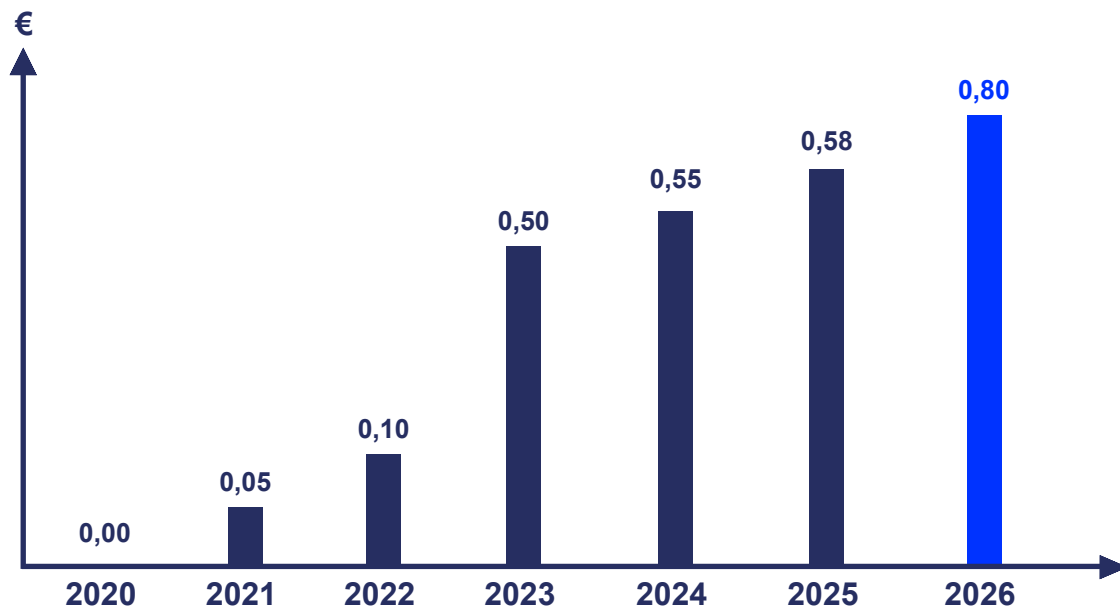
- Aucune limite de prix
- Prioritaire sur tous les autres types d'ordres au moment de son arrivée sur le marché



À DÉCLENCHEMENT

- A seuil de déclenchement pour une exécution au prix du marché
- A plage de déclenchement pour une exécution jusqu'à une certaine limite

MONTANT DES DIVIDENDES VERSÉ AUX ACTIONNAIRES (2020-2026)



Près de 2,3 Md€ versés aux actionnaires depuis la 1^{ère} distribution en 2008



POUR LES ACTIONNAIRES AU NOMINATIF PUR

Cher actionnaire, à toutes fins utiles, nous vous rappelons l'importance de mettre à jour vos informations personnelles pour permettre le règlement de vos dividendes par virement bancaire (coordonnées bancaires, justificatifs d'identité). Le dividende ne se règle plus par chèque depuis 2023.



1. Deux justificatifs d'identité
1^{er} : carte d'identité, carte de séjour, passeport (4 premières pages), ...
2^{ème} : différent du premier.



3. Justificatif de domicile : facture d'électricité, de gaz, téléphonique, quittance de loyer (moins d'un an) ou dernier avis d'imposition.



2. Justificatif de vos coordonnées bancaires à vos noms et prénoms, fourni par votre banque : RIB ou IBAN.

PAR INTERNET en vous connectant à votre compte sur le site [Sharinbox](#).

PAR COURRIER retrouvez l'adresse postal sur la page [contact Sharinbox](#).

Pour tout renseignement complémentaire veuillez vous diriger directement sur la page de [contact Sharinbox](#)



QU'EST-CE QUE LE DIVIDENDE ?

Le dividende est la part des résultats distribuables de Getlink SE versée aux actionnaires, décidée en Assemblée générale sur proposition du Conseil d'administration.

Le Groupe affirme son intention de poursuivre sa politique de croissance régulière du dividende au service de ses actionnaires.

Cet objectif ne constitue cependant en aucun cas un engagement du Groupe ; les dividendes futurs dépendront notamment des résultats et de la situation financière du Groupe.

COMMENT PERCEVOIR LE DIVIDENDE ?



• **Actionnaire au nominatif pur**

SGSS a besoin de deux pièces d'identité pour vous identifier. Merci de mettre à jour vos coordonnées bancaires ([Cliquer ici](#)).

Si ce n'est pas fait ou si elles ont changé, merci d'envoyer ces documents rapidement.

ET LES ORDRES DE BOURSE ?

Sur votre compte [Sharinbox](#)

Par courrier, téléphone, fax, trouvez les informations de contact sur la page [contact Sharinbox](#).



• **Actionnaire au nominatif administré ou au porteur**

Le Groupe (via SGSS) verse les dividendes à votre banque qui crédite ensuite votre compte.

ET LES ORDRES DE BOURSE ?

Via votre intermédiaire financier ou directement en ligne si vous avez un compte titres.

Pour plus d'information, rendez vous sur la page du site : [Dividende](#).

DATES IMPORTANTES

La date de l'Assemblée générale ainsi que les principales publications financières sont disponibles sur la page : [Agenda Financier](#)

22 JANVIER 2026
Chiffre d'affaires annuel 2025

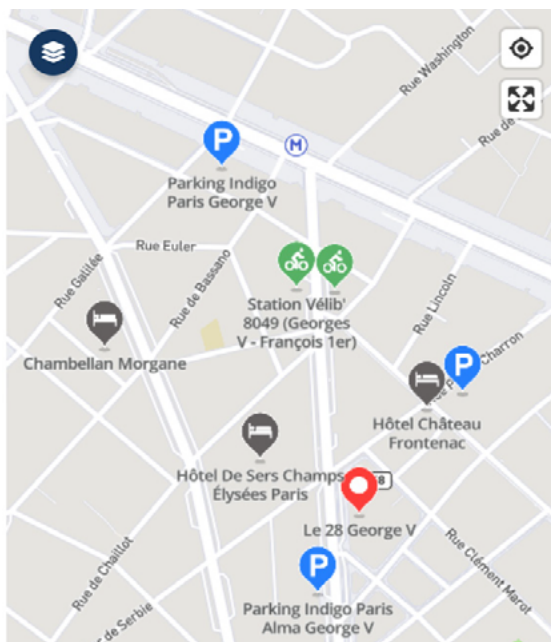
26 FÉVRIER 2026
Résultats annuels 2025 et Investor Day

23 AVRIL 2026
Chiffre d'affaires du 1er trimestre 2026

27 MAI 2026
Assemblée générale des actionnaires

23 JUILLET 2026
Résultats semestriels 2026

22 OCTOBRE 2026
Chiffre d'affaires du 3ème trimestre 2026



L'ASSEMBLÉE GÉNÉRALE 2026



L'Assemblée générale aura lieu a Paris.

Le 27 Mai 2026 à 10h00 CET

Châteauforn'

Le 28 George V

75008 Paris

Pour plus d'information, rendez vous sur la page [Assemblée générale 2026](#)

L'ASSEMBLÉE GÉNÉRALE DES ACTIONNAIRES EST L'OCCASION UNIQUE DE PARTICIPER ACTIVEMENT AUX DÉCISIONS IMPORTANTES DU GROUPE PAR LE VOTE DES RÉSOLUTIONS.



COMMENT S'INFORMER ?

Le Groupe informe ses actionnaires de la date de l'Assemblée générale en publiant :

- un avis de réunion au BALO et dans un journal habilité au moins 35 jours avant l'Assemblée ;
- un avis de convocation au BALO et dans un journal habilité au moins 15 jours avant l'Assemblée ;
- une brochure de convocation et des documents d'information sur la page [Assemblée générale 2026](#).



COMMENT VOTER ?

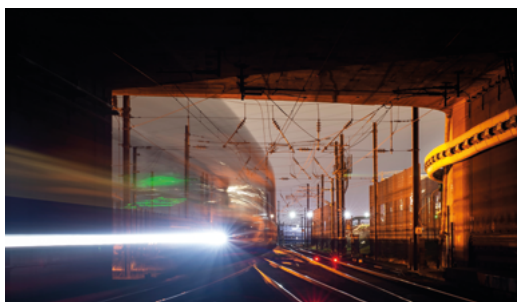
- Par Internet
- Procuration à une tierce personne
- Par correspondance
- Pouvoir au président
- En présence à l'Assemblée générale

BROCHURE DE CONVOCATION

Si vos actions sont inscrites au nominatif, vous n'avez aucune démarche à effectuer. Vous recevrez, directement à votre domicile, le formulaire de vote par courrier ou par email si vous avez opté pour l'e-convocation sur le site [Sharinbox](#).

Si vos actions sont inscrites au porteur, vous devez demander à votre intermédiaire financier de vous adresser l'avis de convocation et le formulaire de vote.

La brochure peut-être aussi retrouvée sur la page : [Assemblée générale 2026](#).



CARTE D'ADMISSION

Pour assister à l'Assemblée générale, il est essentiel d'obtenir une carte d'admission.

- Si vos actions sont inscrites au nominatif pur, vous pouvez, soit compléter le formulaire de vote en précisant que vous souhaitez participer à l'Assemblée générale et le renvoyer à Société Générale Securities Services, soit imprimer votre propre carte d'admission ou la demander en vous connectant sur [Votaccess](#) via le site [Sharinbox](#)

Si vos actions sont inscrites au porteur, vous devez vous connecter à [Votaccess](#) via le site de votre intermédiaire financier ou compléter le formulaire de vote en précisant que vous souhaitez participer à l'Assemblée générale et le renvoyer à votre intermédiaire financier. Ce dernier y joindra une attestation de participation et transmettra le tout directement à Société Générale Securities Services.

GÉNÉRALITÉS

L'Assemblée générale des actionnaires peut être ordinaire, extraordinaire ou mixte. Elle se réunit au moins une fois par an.

Retrouvez l'ensemble de la documentation relative à l'Assemblée générale est sur la page : [Assemblée générale 2026](#).

ASSEMBLÉE GÉNÉRALE EXTRAORDINAIRE (AGE)

Elle peut être convoquée à tout moment pour modifier les statuts de Getlink SE (objet social, dénomination, capital, mode d'administration, etc.).

ASSEMBLÉE GÉNÉRALE ORDINAIRE (AGO)

Elle prend toutes les décisions ne relevant pas de l'AGE, comme l'approbation des comptes, la distribution des dividendes, et la nomination ou le renouvellement des membres des organes d'administration et de contrôle. Elle doit avoir lieu dans les six mois suivant la clôture de l'exercice social.

ASSEMBLÉE GÉNÉRALE MIXTE (AGM)

Elle combine les décisions de l'AGO et de l'AGE à une même date et sur une même convocation.

LE QUORUM



La validité des délibérations de l'Assemblée dépend de la présence ou représentation d'actionnaires possédant un quorum minimum : 25 % pour une AGE et 20 % pour une AGO des actions ayant droit de vote sur première convocation.

RÈGLES DE MAJORITÉ



Les résolutions sont adoptées à la majorité simple (50 %) des voix exprimées pour une AGO. Pour une AGE, la majorité est des deux tiers (66,66 %) des voix exprimées. L'abstention n'est pas considérée comme un vote contre et est exclue du décompte des voix exprimées.

L'E-CONVOCATION



Pour la première fois cette année, notre société met à votre disposition la brochure de convocation de l'Assemblée générale mixte exclusivement sous format digital. Avec cette action simple nous économisons des centaines de kilos de papier et réduisons les émissions de gaz à effet serre liés au routage et à la distribution de la brochure. Cette approche responsable ne porte en rien atteinte à la qualité et à l'exhaustivité de l'information fournie. Vous recevrez alors un courrier électronique vous permettant d'accéder à la documentation en ligne relative à l'assemblée générale.

Connectez-vous directement au site [Sharinbox](#).



**L'E-CONVOCATION :
UNE MODALITÉ
SIMPLE, RAPIDE ET
RESPECTUEUSE DE
L'ENVIRONNEMENT !**



PASSER AU E-VOTE

Si vous êtes actionnaire au nominatif, connectez-vous au site internet [Sharinbox](#) en utilisant le code d'accès, nécessaire pour l'activation du compte SharinboxBySG-Markets. Si cela n'est pas fait, activer votre compte pour bénéficier de la nouvelle version d'authentification.

- Vous avez déjà activé votre compte, le code d'accès n'est pas nécessaire : l'adresse email servira à vous connecter.
- Votre mot de passe vous a été envoyé par courrier à l'ouverture du compte nominatif chez SGSS.
- En cas de perte ou d'oubli, un nouveau mot de passe peut être obtenu via la page d'authentification sur le site.
- Sur la page d'accueil, dans votre espace personnel, cliquez pour accéder au site de vote sur « Assemblée générale », « Répondre » de l'encart « Assemblées générales » puis « Participer ».

Si vous êtes actionnaire au porteur, connectez-vous avec vos identifiants habituels au portail Internet de votre Teneur de Compte Titres pour accéder au site Internet Votaccess puis suivre la procédure indiquée à l'écran.



LA RETRANSMISSION DE L'ASSEMBLÉE GÉNÉRALE EN UN CLIC

Retrouvez la retransmission des temps forts de l'Assemblée générale Mixte de Getlink SE en versions française et anglaise sur la page [Archives des Assemblées générales](#) du site internet de Getlink.

RESTEZ CONNECTÉ GRACE AU SITE CORPORATE DE GETLINK

Le site corporate de Getlink offre un accès facile à l'actualité du Groupe et aux informations essentielles grâce à une interface simplifiée, enrichie de contenus synthétiques et visuels.

Visiter notre site [GETLINK](#).



GETLINK & VOUS : LETTRE AUX ACTIONNAIRES



Getlink & Vous, la lettre aux actionnaires individuels, permet de faire un point régulier tout au long de l'année sur l'actualité du Groupe, ses activités et ses performances financières et de fournir des informations pratiques aux actionnaires.

Getlink a publié cinq lettres aux actionnaires en 2025.

Disponible sur la page : [Lettre aux actionnaires](#)

TRAJECTOIRE RSE 2030



Getlink dévoile sa trajectoire RSE à horizon 2030, qui fixe les principaux objectifs du Groupe face aux grands enjeux de durabilité identifiés dans les dimensions sociale, environnementale et de gouvernance.

[Trajectoire RSE 2030.](#)

DOCUMENT D'ENREGISTREMENT UNIVERSEL

Chaque année, le Groupe publie un Document d'Enregistrement Universel déposé auprès de l'Autorité des marchés financiers (AMF). Il comprend notamment le rapport financier annuel, le rapport du conseil d'administration sur le gouvernement d'entreprise, les rapports des commissaires aux comptes, les honoraires des commissaires aux comptes, le descriptif du programme de rachat d'actions, ainsi que le rapport durabilité comprenant les informations relatives à la responsabilité sociale, environnementale et sociétale.

Le Document d'Enregistrement Universel est disponible en version PDF sur la page [Rapports financiers annuels.](#)



CHARTRE ÉTHIQUE ET POLITIQUE DROITS HUMAINS



La Charte Ethique et Comportements de Getlink est basée sur 13 principes et règles de conduites à l'attention notamment de tous les collaborateurs et sous-traitant du Groupe. La Politique Droits Humains réaffirme sa place fondamentale dans la démarche managériale et opérationnelle du Groupe et dans ses relations avec les parties prenantes. Ces documents qui présentent les valeurs fortes du Groupe et garantissent l'avenir de Getlink et son développement, sont disponibles en page [Éthique et Compliance.](#)



UNE ÉQUIPE DÉDIÉE

CENTRE RELATIONS ACTIONNAIRES - GETLINK SE



PAR EMAIL

info.actionnaires@getlinkgroup.com



PAR TÉLÉPHONE

Du lundi au vendredi, de 9h à 12h :
0 809 100 627
Service gratuit + prix appel



PAR COURRIER

Centre Relations Actionnaires Getlink :
BP 69 - 62904 Coquelles Cedex - France

Société Générale Securities Services

SGSS/SBO/ISS/CLI
32 rue du Champ de Tir - CS 30812
44308 Nantes Cedex 3 - France

Tél. : +33 (0)2 51 85 67 89*
(Centre Relations Clients Nomilia)
Fax : +33 (0)2 51 85 53 42
pour transmettre vos ordres de bourse
Fax : +33 (0)2 51 85 62 15
pour toute autre information

*(numéro non surtaxé, facturation selon votre contrat opérateur et votre pays d'appel)

Accédez et gérez votre compte en ligne en vous connectant sur : **Sharinbox**



GETLINK SE

Société Européenne
au capital de 220 000 000 €
483 385 142 R.C.S Paris
LEI : 9695007ZEQ7M0QE74G82

.....

37-39, rue de la Bienfaisance
75008 Paris - France
www.getlinkgroup.com